

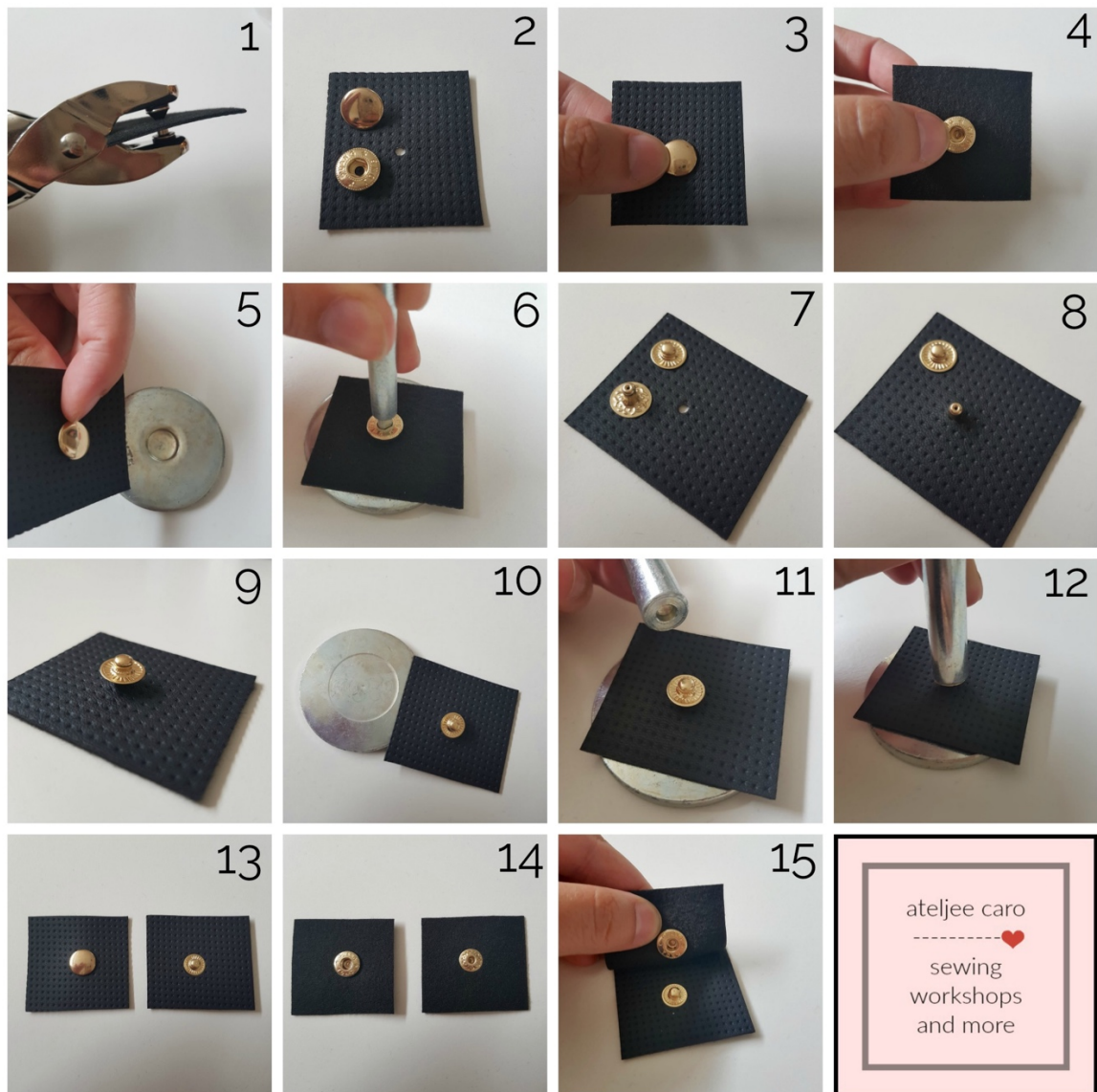
Drukknoppen  
plaatsen



Een drukknoop bestaat altijd uit 4 delen, zoals je kan zien op de foto rechts bovenaan. De 2 delen links vormen de drukknoop bovenaan, de 2 delen rechts vormen de drukknoop onderaan.

Je kan drukknoppen plaatsen met behulp van een Prym tang. Wanneer je een set drukknoppen van Prym koopt, zitten hierbij de verschillende opzetstukken die je nodig hebt om de drukknoppen te plaatsen alsook een korte handleiding welk opzetstuk je voor welk deel nodig hebt.

Je kan ook gereedschap aankopen om de drukknoppen er met de hamer in te slaan. Ik leg jullie in deze tutorial uit hoe je dit doet aan de hand van het slaggereedschap.



## How to ...

---

1. Maak een gaatje daar waar de drukknop moet komen. Ik gebruik hiervoor de Prym tang met de opzetstukken om gaatjes te maken. Je kan hiervoor ook een revolvertang gebruiken.
2. We plaatsen eerst de drukknop die bovenaan komt te zitten. Neem daarvoor de 2 delen die je ziet op de foto.
3. Plaats beide delen tegen elkaar langs weerszijden van de stof. De bovenkant van de drukknop komt aan goede kant/bovenkant van je werkstuk te zitten.
4. Het andere deel met uitsparing komt aan de slechte kant/onderkant van je werkstuk te zitten.
5. Neem het plaatje met de ronde uitsparing die even groot is als de bovenkant van je drukknop (ik gebruik meestal drukknopen van 12 mm). Leg je stof met langs weerskanten de delen van de bovenste drukknop in de uitsparing van het slagplaatje met de bovenkant van de drukknop in de uitsparing.
6. Neem het staafje met de uitstekende punt en plaats deze loodrecht in de uitsparing van de drukknop. Zorg ervoor dat de rechte zijden van de puntige staaf tegen de rechte draad van de drukknop liggen. Klop vast met de hamer op het staafje.
7. Neem de 2 overige delen die de onderste drukknop gaan vormen. Maak opnieuw een gaatje daar waar deze moet komen.
8. Steek het deel met het pinnetje langs de onderkant van je werkstuk door het gaatje.
9. Zet het andere stuk drukknop op het pinnetje.
10. Neem opnieuw het slagplaatje en leg het met de egale kant naar boven.
11. Leg je werkstuk op het slagplaatje zoals op de foto.
12. Neem het andere staafje met langs één kant een kleine uitsparing. Zet deze op het topje van de drukknop en klop vast met de hamer op het staafje.
13. Zo zien beide delen drukknop er langs de bovenkant uit.
14. Zo zien beide delen drukknop er langs de onderkant uit.
15. De beide drukknopen klikken nu perfect in elkaar. Klaar!

